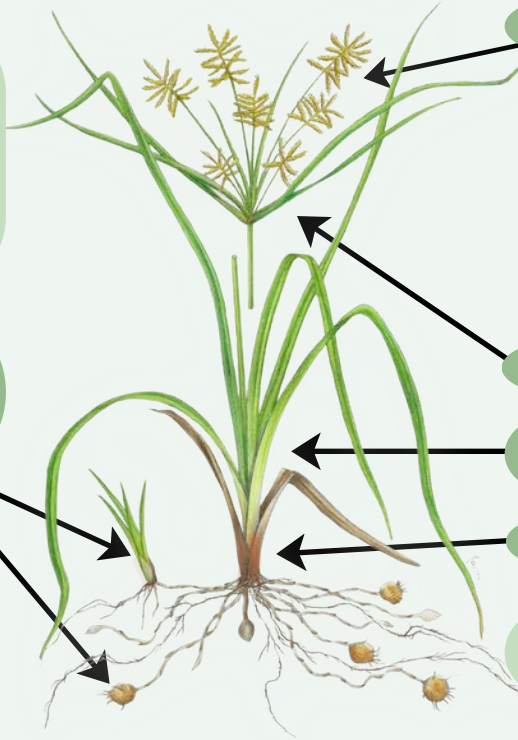


KNOLCYPERUS

SAMEN KRIJGEN WE HET ONKRUID ONDER CONTROLE

Knolcyperus is een hardnekkig onkruid in grote delen van het land. Door zijn wortelstokken en knolletjes is het moeilijk te verwijderen. Hiervoor zijn goede opsporings- en bestrijdingsmethoden nodig.

Door wortelstokken en ondergrondse knolletjes kan de plant snel uitbreiden en in de winter overleven



Gele bloeiwijze



Grote schutbladeren

Bladeren onderaan de stengel

Rode voet

Knolcyperus lijkt erg op zeebies en ruige zegge

OPSPORINGSMETHODEN

SPEURHONDEN

Speurhonden kunnen betrouwbaar en nauwkeurig het hele jaar knolcyperus vinden



DRONES

Drones kunnen op kleur of met AI software knolcyperus herkennen



VISUEEL

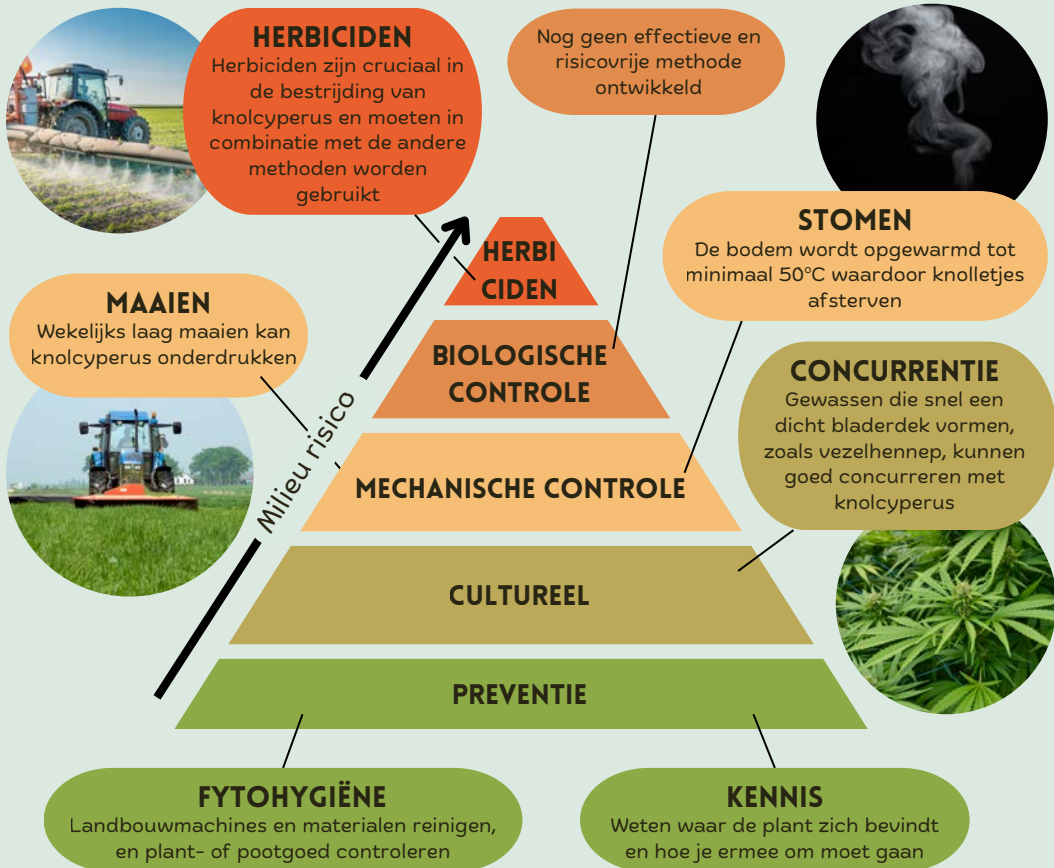
Agrariërs of inspecteurs kunnen visueel naar knolcyperus zoeken



GENETISCH

Wanneer er twijfel is of een plant knolcyperus is kan deze in het lab worden onderzocht

BESTRIJDINGSMETHODEN



IK HEB KNOLCYPERUS! WAT NU?

Knolcyperus kan zich erg snel verspreiden als er niet ingegrepen wordt.

- Markeer de plekken waar u de plant heeft aangetroffen.
- Zorg ervoor dat de gemarkeerde plekken niet worden bewerkt om verdere verspreiding te voorkomen.
- Neem contact op met uw agrarisch adviseur voor verder advies.

VERTIFY
EXPLOR&XPLAIN



Greenport
NoordHollandNoord



keukenhof

NH Provincie
Noord-Holland

Illustratie Knolcyperus door Rosaria Manco:

Waller, E. (n.d.). NDFF Verspreidingsatlas Vaatplanten. Geraadpleegd op 11 december 2025 via <https://www.verspreidingsatlas.nl/5175>

Gemaakt door: Christian Platvoet, Cody de Wit, Lisa van Vliet, Maaïke Dorrestijn, Merlijn Vriend, Ramon Kester